

# TAG DER OFFENEN TÜR

## SA. 23. OKT. 13 – 17 UHR

### DREI GROSSZÜGIGE 5½ ZIMMER-WOHNUNGEN ZU VERMIETEN

**INDEN im Wallis:** Erstvermietung in der «Alten Post». Die Wohnungen sind bezugsbereit.



- Modernster Ausbau
- Schnelles Internet dank Glasfasernetz (FTTH)
- Umweltbewusstes Heizsystem mit Wärmepumpe und Solaranlage
- Jede Wohnung mit Waschturm und Schwedenofen
- Grosser Keller zu jeder Wohnung
- Einzelgarage
- Gemeinsamer Platz südlich vor dem Haus
- Bushaltestelle in unmittelbarer Nähe
- Mit dem Auto 10 Minuten von Leukerbad und 15 Minuten von Leuk (SBB) entfernt

STIFTUNG  
AGITATUS  
**Inden**



GEMEINDE  
**Inden**



# PREISE

## 5½ ZIMMER-DUPLEXWOHNUNGEN

**WOHNFLÄCHE: 145m<sup>2</sup>, SEPARATER KELLER: 30m<sup>2</sup>**

MIETE MONATLICH EXKL. NEBENKOSTEN  
HEIZUNG UND WARMWASSER AKONTO  
ALLGEMEINE NEBENKOSTEN

CHF 1'650.-  
80.-  
60.-

**MIETE MONATLICH INKL. NEBENKOSTEN**  
**Separate Einzelgarage**

**1'790.-**  
**120.-**

## 5½ ZIMMER-ETAGENWOHNUNG

**WOHNFLÄCHE: 160m<sup>2</sup>, SEPARATER KELLER: 40m<sup>2</sup>**

MIETE MONATLICH EXKL. NEBENKOSTEN  
HEIZUNG UND WARMWASSER AKONTO  
ALLGEMEINE NEBENKOSTEN

CHF 1'750.-  
80.-  
60.-

**MIETE MONATLICH INKL. NEBENKOSTEN**  
**Separate Einzelgarage**

**1'890.-**  
**120.-**

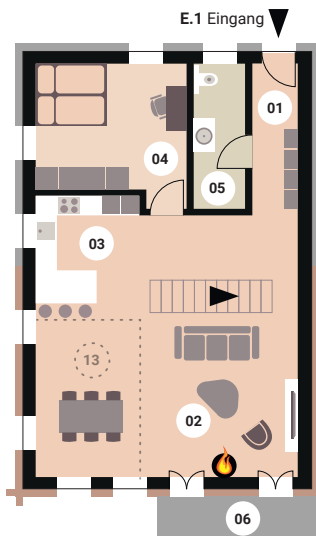
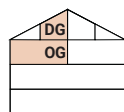
### Zusätzliche Hinweise:

- Durchschnittlich und jährlich anfallende Kosten einer 4-köpfigen Familie Strom (Verrechnung durch REL) CHF 1'000.-
- Jährliche Gebühren Gemeinde (Wasser, Abwasser, Kehricht, öffentl. Beleuchtung) 606.-
- Jährliche Vergünstigungen der Gemeinde Inden für eine 4-köpfigen Familie (Details siehe Rückseite) + 2'640.-

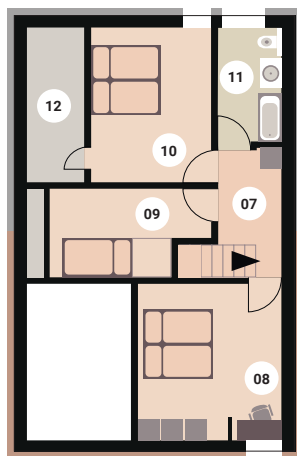
# PLÄNE

## DUPLEXWOHNUNG WEST

01 Eingang,	11,19 m <sup>2</sup>
02 Wohnen/Essen	52,16 m <sup>2</sup>
03 Küche	-
04 Zimmer	16,16 m <sup>2</sup>
05 WC/Dusche	5,66 m <sup>2</sup>
06 Balkon	5,79 m <sup>2</sup>
07 Korridor	6,94 m <sup>2</sup>
08 Zimmer	19,33 m <sup>2</sup>
09 Zimmer	8,34 m <sup>2</sup>
10 Zimmer	14,67 m <sup>2</sup>
11 WC/Bad	6,17 m <sup>2</sup>
12 Abstellraum	ca. 7,00 m <sup>2</sup>
13 Offene Galerie	-



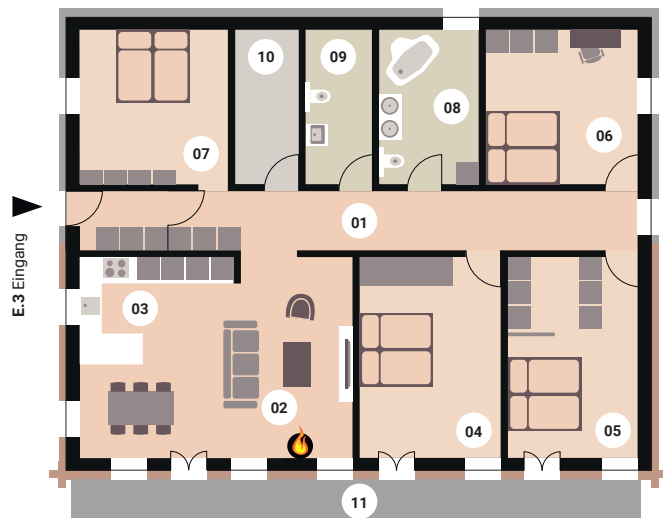
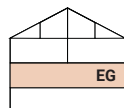
OG (Obergeschoss)



DG (Dachgeschoss)

## ETAGENWOHNUNG

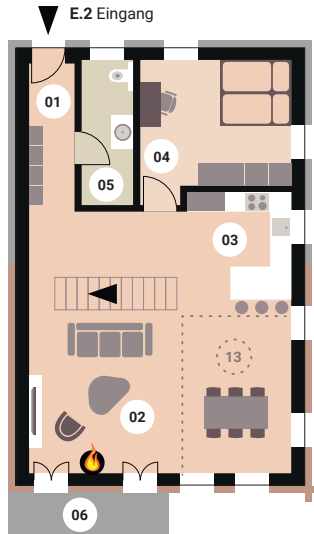
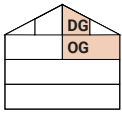
01 Eingang	25,76 m <sup>2</sup>
02 Wohnen/Essen	41,50 m <sup>2</sup>
03 Küche	-
04 Zimmer	22,29 m <sup>2</sup>
05 Zimmer	19,23 m <sup>2</sup>
06 Zimmer	17,99 m <sup>2</sup>
07 Zimmer	17,80 m <sup>2</sup>
08 WC/Bad	11,45 m <sup>2</sup>
09 WC/Dusche	7,44 m <sup>2</sup>
10 Abstellraum	7,40 m <sup>2</sup>
11 Balkon	22,99 m <sup>2</sup>



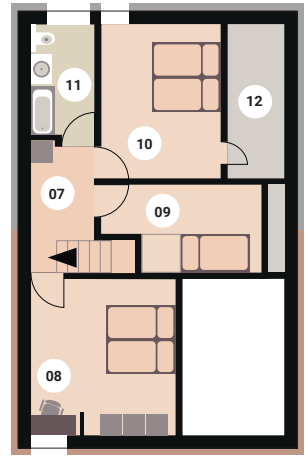
EG (Erdgeschoss)

# DUPLEXWOHNUNG OST

01 Eingang	11,16 m <sup>2</sup>
02 Wohnen/Essen	50,37 m <sup>2</sup>
03 Küche	-
04 Zimmer	16,33 m <sup>2</sup>
05 WC/Dusche	5,65 m <sup>2</sup>
06 Balkon	5,98 m <sup>2</sup>
07 Korridor	6,94 m <sup>2</sup>
08 Zimmer	19,34 m <sup>2</sup>
09 Zimmer	8,34 m <sup>2</sup>
10 Zimmer	14,62 m <sup>2</sup>
11 WC/Bad	6,10 m <sup>2</sup>
12 Abstellraum	ca. 7,00 m <sup>2</sup>
13 Offene Galerie	-



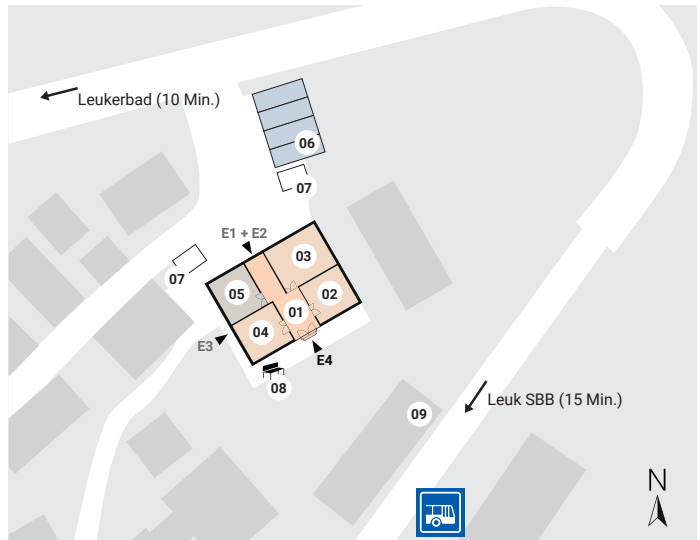
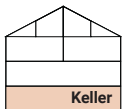
OG (Obergeschoss)



DG (Dachgeschoss)

# KELLER & SITUATION

01 Vorraum	32,58 m <sup>2</sup>
02 Keller	29,32 m <sup>2</sup>
03 Keller	39,22 m <sup>2</sup>
04 Keller	29,81 m <sup>2</sup>
05 Technikraum	26,09 m <sup>2</sup>
06 Garagen	
07 Parkplatz	
08 Gemeinsamer Platz	
09 Gemeinde-Kanzlei	
E.1 Eingang Duplex-Wgh. West	
E.2 Eingang Duplex-Wgh. Ost	
E.3 Eingang Etagen-Wgh.	
E.4 Eingang Keller	





## ALTE POST

1859 erbaut

Bis 1974 wurde in Inden die Poststelle betrieben, danach wurde das Gebäude als Wohnhaus genutzt

28. Juni 2019: Kauf der Alten Post durch die Stiftung Agitatus

Juli 2020 bis Oktober 2021: Totalumbau. Neu mit drei grosszügigen 5½ Zimmer-Wohnungen und Bürgerschaft der Gemeinde Inden

11. Oktober 2021: Kauf des ehemaligen Postgebäudes durch die Gemeinde Inden

# VERGÜNSTIGUNGEN DER GEMEINDE INDEN

(Voraussetzung Wohn- und Steuerdomizil in Inden)

## **Abonnement für die ganzjährige kostenlose Benutzung folgender Infrastrukturen:**

- Leukerbad Therme (Bürgerbad)
- Volkshelbad
- Torrent Bahnen Leukerbad - Albinen AG (inkl. Skiabo.)
- Luftseilbahnen Gemmipass AG inkl. Schlitteln im Winter
- Öffentlicher Bus: Inden - Leukerbad und Inden - Susten
- Öffentlicher Bus: Leukerbad - Albinen - Flaschen
- Sportarena Leukerbad inkl. Mietmaterial
- Snowparks Sportarena (Erli)
- Ringjet (Ortsbus Leukerbad)

## **Weitere Vergünstigungen der Gemeinde Inden:**

- 20% Rabattgutschein auf allen Waren (ohne Tabak und Alkohol) im Dorfladen von Inden
- Jahresbeitrag an die Krankenkassenprämien:
  - CHF 275.– pro Jahr pro Person bis zum 65. Altersjahr
  - CHF 350.– pro Jahr pro Person ab dem 65. Altersjahr
- BLS-Autoverladetickets können für CHF 18.– (anstatt max. 29.50) pro Durchfahrt bei der Gemeinde gekauft werden
- Kostenlose Jahreskarte für das Parkieren auf dem Dorfplatz

## **Jährliche Vergünstigungen der Gemeinde Inden für eine 4-köpfige Familie:**

- Jahresabonnement «Leukerbad Card 365» CHF 1'540.–
- Jahresbeitrag an die Krankenkassenprämien CHF 1'100.–

Weitere Informationen & Anmeldeformular für interessierte Mieter:innen unter [www.inden.ch](http://www.inden.ch)