



Lichtenstrasse 29, 3954 Leukerbad

Schuldirektion
027 470 34 00 / schuleleukerbad@gmail.com



Tagesstruktur Leukerbad ab dem Schuljahr 2020/2021

Informationen zum Angebot



Leukerbad, 20. September 2020



Lichtenstrasse 29, 3954 Leukerbad

Schuldirektion
027 470 34 00 / schuleleukerbad@gmail.com



Salgesch Varen Inden Leukerbad

Inhalt

1	Hintergrund: Wieso eine Tagesstruktur?	2
2	Angebot	2
2.1	Basisstruktur: Schulische Blockzeiten	2
2.2	Erweiterte Struktur: Schulergänzende Betreuungsangebote	3
3	Räumlichkeiten	4
4	Organisation	4
5	Kosten und Finanzierung	5
5.1	Kostenstruktur	5
5.2	Tariftabellen	6
6	Anmeldung	8
7	Kontakt	8

Projektträgerschaft

Gemeinden Leukerbad, Albinen, Inden

Konzept und Dokumentation

Arbeitsgruppe „Tagesstruktur Leukerbad 2020/2021“

Prozessbegleitung

RW Oberwallis AG

Kontakt

Jan Zenhäusern, Schulleiter DalaKoop-Schulen

schuleleukerbad@gmail.com

Romana Roten, Gemeinderätin Leukerbad und Präsidentin Schulkommission

romana.roten@gmx.ch

Titelbild: iStock



Lichtenstrasse 29, 3954 Leukerbad

Schuldirektion
027 470 34 00 / schuleleukerbad@gmail.com



Salgesch Varen Inden Leukerbad

1 Hintergrund: Wieso eine Tagesstruktur?

Tagesstrukturen bringen Vorteile für alle Beteiligten. Kinder machen vielseitige soziale Erfahrungen und werden in ihren schulischen Leistungen gefördert. Eltern sowie Alleinerziehende haben grösseren Spielraum für ihre berufliche und persönliche Entfaltung. Die Gemeinden Leukerbad, Albinen und Inden haben beschlossen, auf das Schuljahr 2020/2021 gemeinsam eine schulergänzende Tagesstruktur für die Primarschule und OS in Leukerbad zu schaffen. Die Tagesstruktur ergänzt die bisherigen Angebote der KITA und des Mittagstischs und schafft durchgängige schulergänzende Betreuungsmöglichkeiten für Kinder von 0 bis 16 Jahren. Die Pilotphase dauert drei Jahre.

2 Angebot

Jeweils montags, dienstags, donnerstags und freitags können Eltern ihr/e Kind/er ergänzend zum Schulunterricht von 7.00 Uhr morgens bis 17.50 Uhr abends betreuen lassen. Am Mittwoch ist die Tagesstruktur von 7.00 Uhr morgens bis um 13.00 Uhr geöffnet.

	Zeit	1H	2H-8H	OS
ab 07.00 bis 17.50	07.00 – 08.00	Einlaufzeit		
	08.00 – 10.00	Unterricht	Unterricht	Unterricht Start 7.50 Uhr
	10.00 – 10.15	Pause	Pause	Pause
	10.15 – 11.20	Unterricht	Unterricht	Unterricht
	11.20 – 13.00	KITA	Mittagstisch mit Betreuung	Mittagstisch mit Betreuung
	13.00 – 15.30		Unterricht	Unterricht
	15.30 – 16.20		Nachmittagsbetreuung	Begleitetes Studium
	16.20 – 17.50		Freizeitangebot	Freizeitangebot

- Basisstruktur (schulische Blockzeiten): Unterricht gemäss Stundenplan
- Erweiterte Struktur: freiwilliges, kostenloses Angebot (finanziert durch die Gemeinden)
- Erweiterte Struktur: freiwilliges, kostenpflichtiges Angebot

2.1 Basisstruktur: Schulische Blockzeiten

Die schulischen Blockzeiten bestehen aus der obligatorischen Unterrichtszeit und dem begleiteten Studium (OS). Schulische Blockzeiten garantieren, dass Kinder am Montag, Dienstag, Donnerstag und Freitag zwischen 8.00 und 11.20 Uhr sowie zwischen 13.00 und 15.30 Uhr vor- und nachmittags betreut sind. Am Mittwoch gilt die Betreuung nur bis zum Schulschluss um 11.20 Uhr.



Lichtenstrasse 29, 3954 Leukerbad

Schuldirektion
027 470 34 00 / schuleleukerbad@gmail.com



2.2 Erweiterte Struktur: Schulergänzende Betreuungsangebote

Schulergänzende Betreuungsangebote ermöglichen die durchgängige Betreuung von Kindern von 7.00 Uhr bis 17.50 Uhr. Das erweiterte Angebot ist für Eltern gedacht, die für ihre Kinder zusätzliche Betreuung wünschen oder brauchen. Es besteht aus folgenden Modulen:

- Einlaufzeit
- Mittagstisch mit Betreuung
- Nachmittagsbetreuung
- Freizeitangebot

2.2.1 Einlaufzeit von 7.00 bis 8.00 Uhr (Kindergarten und Primar), von 7.30 bis 7.50 Uhr (OS)

Die Einlaufzeit findet für die Primarschule und OS gemeinsam von Montag bis Freitag vor Schulstart von 7.00 bis 8.00 Uhr statt. Hier werden Kinder auf Anmeldung vor Schulbeginn in einer betreuten Umgebung begrüsst. Die Betreuung erfolgt durch Lehrpersonen. Das Angebot ist kostenpflichtig.

2.2.2 Mittagstisch mit Betreuung von 11.20 bis 13.00 Uhr (Kindergarten, Primar und OS)

Der Mittagstisch mit anschliessender Betreuung von Montag bis Freitag garantiert eine Verlängerung der Blockzeiten bis zum Schulbeginn am Nachmittag. Damit ist für Kinder der Primar und OS die Betreuung nach der Unterrichtszeit am Morgen von 11.20 bis 13.00 Uhr garantiert. Der Mittagstisch und die anschliessende Betreuung bilden eine Einheit. Das Mittagessen nehmen die Kinder gemeinsam mit der Betreuungsperson in der Sportarena ein. Die OS Schüler haben die Möglichkeit das Mittagessen ohne anschliessende Betreuung zu buchen. Das Angebot ist kostenpflichtig.

2.2.3 Nachmittagsbetreuung von 13.00 bis 15.30 Uhr (Kindergarten)

Für Kinder, die am Nachmittag keinen Unterricht haben (1H oder 2H) besteht die Möglichkeit, die KITA zu besuchen. Das Angebot ist kostenpflichtig. Die Anmeldung und Zuständigkeiten sind direkt über die KITA geregelt¹.

2.2.4 Nachmittagsbetreuung von 15.30 bis 16.20 Uhr (Primar)

Für Kinder, die am Nachmittag Unterricht haben, besteht die Möglichkeit einer Nachmittagsbetreuung nach der Schule. Die Kinder werden je nach aktueller Planung im freien Spiel oder in angeleiteten Aktivitäten betreut. Das Angebot ist kostenpflichtig.

2.2.5 Freizeitangebot von 16.20 bis 17.50 Uhr (Primar und OS)

Dieses Angebot sieht Möglichkeiten für betreutes, gleichzeitig selbstbestimmtes kreatives Gestalten, Spielen, Musizieren, Lesen, Sport und Weiteres vor. Die Planung erfolgt nach definitivem Anmeldeschluss jeweils für das darauffolgende Semester. Das Angebot ist kostenpflichtig.

¹ Informationen zur KITA Thermi: <https://www.leukerbad.ch/aufenthalt/leukerbad-fuer-familien/kinderbetreuung/kita-thermi/>



Lichtenstrasse 29, 3954 Leukerbad

Schuldirektion
027 470 34 00 / schuleleukerbad@gmail.com



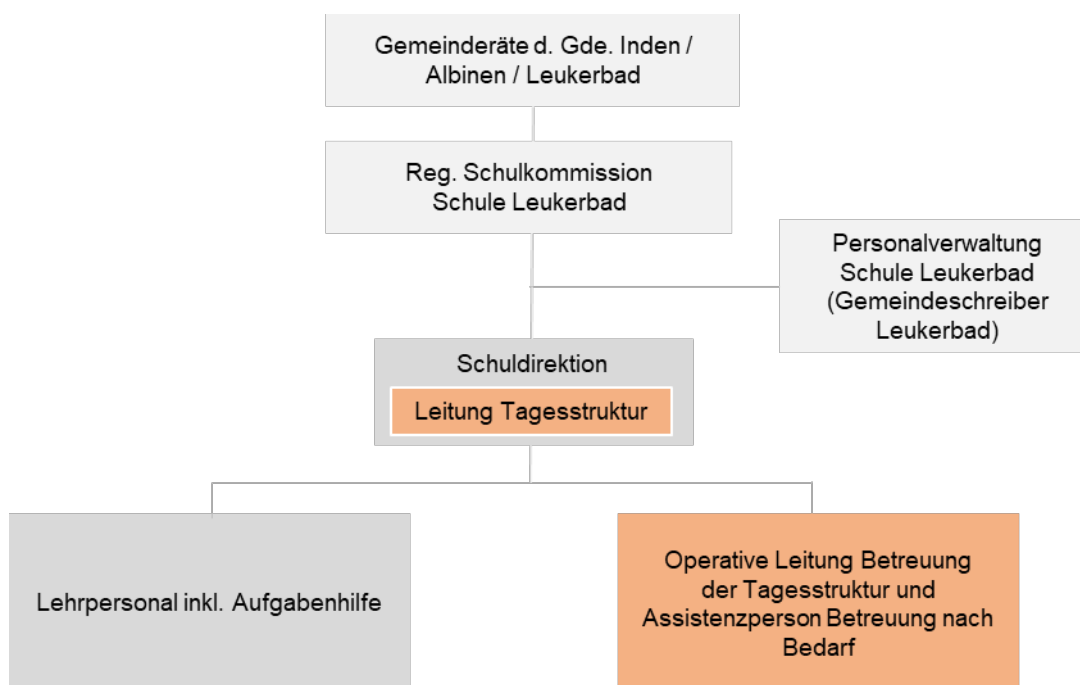
Salgesch Varen Inden Leukerbad

3 Räumlichkeiten

Die Tagesstruktur findet in den Räumlichkeiten der Schule statt. Dafür werden für die einzelnen Module je nach Anzahl Kinder und Altersgruppen Räume und Materialien zur Verfügung gestellt. Der Pausenplatz sowie die Turnhalle können nach Möglichkeit und Planung für Bewegungsaktivitäten genutzt werden. Das Mittagessen wird gemeinsam in der Sportarena eingenommen.

4 Organisation

Die Leitung der Tagesstruktur ist in die Schuldirektion integriert. Die Betreuung der Kinder wird durch pädagogisch ausgebildetes Personal gemäss kantonalen Weisungen sichergestellt.





Lichtenstrasse 29, 3954 Leukerbad

Schuldirektion
027 470 34 00 / schuleleukerbad@gmail.com



Salgesch Varen Inden Leukerbad

5 Kosten und Finanzierung

Die schulischen Blockzeiten sind für Eltern kostenlos. Das ergänzende Angebot ist für Eltern kostenpflichtig und wird von Gemeinde und Kanton mitfinanziert.

5.1 Kostenstruktur

Die Tarife sind pro Modul definiert. Die Kosten reduzieren sich, je mehr Kinder aus einer Familie die Tagesstruktur besuchen und je mehr Module belegt werden. Für BezügerInnen von Krankenkassensubventionen wird auf Antrag eine Reduktion von 10% der Betreuungskosten auf das erste Kind gewährt. Im Falle einer finanziellen Notlage kann der Elternbeitrag bis zu einem Minimaltarif (Mahlzeiten) reduziert werden. Die Abrechnung erfolgt semesterweise und nach angemeldeten Tagen und Modulen. Die Beträge werden quartalsweise am Ende des Quartals in Rechnung gestellt.

Abwesenheiten von mindestens einer Woche am Stück werden nicht verrechnet, sofern ein ärztliches Zeugnis vorliegt oder die Abwesenheit mindestens zwei Monate im Voraus schriftlich bei der Schuldirektion gemeldet wird.

Modul	von - bis	Primar	OS
Einlaufzeit	7.00 Uhr – 8.00 Uhr	CHF 3.00	CHF 3.00
Mittagessen	11.20 Uhr – 13.00 Uhr	CHF 6.00	CHF 6.00
Mittagsbetreuung		CHF 6.00	CHF 6.00
Nachmittagsbetreuung	15.30 Uhr – 16.20 Uhr	CHF 8.50	Unterricht (begleitetes Studium)
Freizeitbetreuung	16.20 Uhr – 17.50 Uhr	CHF 8.50	CHF 8.50
Betreuungspauschale inkl. Mittagessen	ganzer Tag	CHF 29.40	CHF 21.75



Lichtenstrasse 29, 3954 Leukerbad

Schuldirektion
027 470 34 00 / schuleleukerbad@gmail.com



Salgesch Varen Inden Leukerbad

5.2 Tariftabellen

Die folgenden Tabellen geben die Kostenstruktur detailliert wieder.

Tarifsystem Schule Leukerbad

Tarife 1H bis 8H

1. Kind Tarif*	Zeitdauer Modul		1 Tag	2 Tage	3 Tage	4 Tage	5 Tage
	Von	Bis					
Einlaufzeit	7.00	8.00	CHF 3.00	CHF 5.70	CHF 8.10	CHF 10.20	CHF 12.00
Mittagessen	11.20	13.00	CHF 6.00	CHF 12.00	CHF 18.00	CHF 24.00	CHF 30.00
Mittagsbetreuung			CHF 6.00	CHF 11.40	CHF 16.20	CHF 20.40	CHF 24.00
Nachmittag / Aufgaben	15.30	16.20	CHF 8.50	CHF 16.15	CHF 22.95	CHF 28.90	
Freizeitbetreuung	16.20	17.50	CHF 8.50	CHF 16.15	CHF 22.95	CHF 28.90	
Betreuungspauschale exkl. Mittagessen	ganzer Tag		CHF 23.40	CHF 44.45	CHF 63.20	CHF 79.55	
Betreuungspauschale inkl. Mittagessen	ganzer Tag		CHF 29.40	CHF 56.45	CHF 81.20	CHF 94.40	

2. Kind Tarif	Von	Bis	1 Tag	2 Tage	3 Tage	4 Tage	5 Tage
Einlaufzeit	7.00	8.00	CHF 1.80	CHF 3.40	CHF 4.85	CHF 6.10	CHF 7.20
Mittagessen	11.20	13.00	CHF 6.00	CHF 12.00	CHF 18.00	CHF 24.00	CHF 30.00
Mittagsbetreuung			CHF 3.60	CHF 6.85	CHF 9.70	CHF 12.25	CHF 14.40
Nachmittag / Aufgaben	15.30	16.20	CHF 5.10	CHF 9.70	CHF 13.80	CHF 17.35	
Freizeitbetreuung	16.20	17.50	CHF 5.10	CHF 9.70	CHF 13.80	CHF 17.35	
Betreuungspauschale exkl. Mittagessen	ganzer Tag		CHF 14.05	CHF 26.70	CHF 37.95	CHF 47.75	
Betreuungspauschale inkl. Mittagessen	ganzer Tag		CHF 20.05	CHF 38.70	CHF 55.95	CHF 71.75	

3. Kind Tarif	Von	Bis	1 Tag	2 Tage	3 Tage	4 Tage	5 Tage
Einlaufzeit	7.00	8.00	CHF 1.20	CHF 2.30	CHF 3.25	CHF 4.10	CHF 4.80
Mittagessen	11.20	13.00	CHF 6.00	CHF 12.00	CHF 18.00	CHF 24.00	CHF 30.00
Mittagsbetreuung			CHF 2.40	CHF 4.55	CHF 6.50	CHF 8.15	CHF 9.60
Nachmittag / Aufgaben	15.30	16.20	CHF 3.40	CHF 6.45	CHF 9.20	CHF 11.55	
Freizeitbetreuung	16.20	17.50	CHF 3.40	CHF 6.45	CHF 9.20	CHF 11.55	
Betreuungspauschale exkl. Mittagessen	ganzer Tag		CHF 9.35	CHF 17.80	CHF 25.35	CHF 31.80	
Betreuungspauschale inkl. Mittagessen	ganzer Tag		CHF 15.35	CHF 29.80	CHF 43.35	CHF 55.80	

*Familien, welche Krankenkassensubventionen beziehen, wird auf das erste Kind ein Rabatt von 10% der Betreuungskosten gewährt.



Lichtenstrasse 29, 3954 Leukerbad

Schuldirektion
027 470 34 00 / schuleleukerbad@gmail.com



Salgesch Varen Inden Leukerbad

Tarife OS

1. Kind Tarif*

Module	Zeitdauer Modul		1 Tag	2 Tage	3 Tage	4 Tage	5 Tage
	Von	Bis					
Einlaufzeit	7.00	7.50	CHF 3.00	CHF 5.70	CHF 8.10	CHF 10.20	CHF 12.00
Mittagessen	11.20	13.00	CHF 6.00	CHF 12.00	CHF 18.00	CHF 24.00	CHF 30.00
Mittagsbetreuung			CHF 6.00	CHF 11.40	CHF 16.20	CHF 20.40	CHF 24.00
Begleitetes Studium	15.30	16.20	kostenfrei (Teil des obligatorischen Unterrichts)				
Freizeitbetreuung	16.20	17.50	CHF 8.50	CHF 16.15	CHF 22.95	CHF 28.90	
Betreuungspauschale exkl. Mittagessen			CHF 15.75	CHF 29.95	CHF 42.55	CHF 53.55	
Betreuungspauschale inkl. Mittagessen			CHF 21.75	CHF 41.95	CHF 60.55	CHF 77.55	

2. Kind Tarif

Module	Zeitdauer Modul		1 Tag	2 Tage	3 Tage	4 Tage	5 Tage
	Von	Bis					
Einlaufzeit	7.00	7.50	CHF 1.80	CHF 3.40	CHF 4.85	CHF 6.10	CHF 7.20
Mittagessen	11.20	13.00	CHF 6.00	CHF 12.00	CHF 18.00	CHF 24.00	CHF 30.00
Mittagsbetreuung			CHF 3.60	CHF 6.85	CHF 9.70	CHF 12.25	CHF 14.40
Begleitetes Studium	15.30	16.20	kostenfrei (Teil des obligatorischen Unterrichts)				
Freizeitbetreuung	16.20	17.50	CHF 5.10	CHF 9.70	CHF 13.80	CHF 17.35	
Betreuungspauschale exkl. Mittagessen			CHF 9.45	CHF 17.95	CHF 25.50	CHF 32.15	
Betreuungspauschale inkl. Mittagessen			CHF 15.45	CHF 29.95	CHF 43.50	CHF 56.15	

3. Kind Tarif

Module	Zeitdauer Modul		1 Tag	2 Tage	3 Tage	4 Tage	5 Tage
	Von	Bis					
Einlaufzeit	7.00	7.50	CHF 1.20	CHF 2.30	CHF 3.25	CHF 4.10	CHF 4.80
Mittagessen	11.20	13.00	CHF 6.00	CHF 12.00	CHF 18.00	CHF 24.00	CHF 30.00
Mittagsbetreuung			CHF 2.40	CHF 4.55	CHF 6.50	CHF 8.15	CHF 9.60
Begleitetes Studium	15.30	16.20	kostenfrei (Teil des obligatorischen Unterrichts)				
Freizeitbetreuung	16.20	17.50	CHF 3.40	CHF 6.45	CHF 9.20	CHF 11.55	
Betreuungspauschale exkl. Mittagessen			CHF 6.30	CHF 12.00	CHF 17.05	CHF 21.40	
Betreuungspauschale inkl. Mittagessen			CHF 12.30	CHF 24.00	CHF 35.05	CHF 45.40	

*Familien, welche Krankenkassensubventionen beziehen, wird auf das erste Kind ein Rabatt von 10% der Betreuungskosten gewährt.



Lichtenstrasse 29, 3954 Leukerbad

Schuldirektion
027 470 34 00 / schuleleukerbad@gmail.com



6 Anmeldung

Eltern können ihr/e Kind/er semesterweise für Module und Tage anmelden. Die Anmeldung erfolgt jeweils im April/Mai für das erste Semester des darauffolgenden Schuljahres und Oktober/November für das zweite Semester des Schuljahres. Die Eltern werden jeweils über die Schuldirektion bzw. über die Verantwortlichen in der Gemeinde informiert.

Die definitive Durchführung der Module erfolgt auf der Grundlage der Anmeldungen (Durchführung ab 1 Kind pro Modul ist von den Gemeinden in der Pilotphase der ersten drei Betriebsjahre garantiert).

Kurzfristige spontane Anmeldungen für einzelne Module sind möglich, sofern diese grundsätzlich durchgeführt werden und gemäss kantonalen Vorgaben zum Betreuungsschlüssel Plätze frei sind.

7 Kontakt

Die Schulleitung nimmt gerne Fragen und Anregungen entgegen:

Jan Zenhäusern, Schulleiter DalaKoop-Schulen
schuleleukerbad@gmail.com
027 470 34 00